

¿CÓMO HACER? UN PLANEADOR

Un planeador es una aeronave más pesada que el aire, que tiene bastante superficie alar y sin motor. Para funcionar generalmente son tirados por otro avión y luego los sueltan en el aire cuando alcanzan la sustentación.



Herramientas

- Cuchillo cartonero
- Tijeras
- Pistola silicona caliente

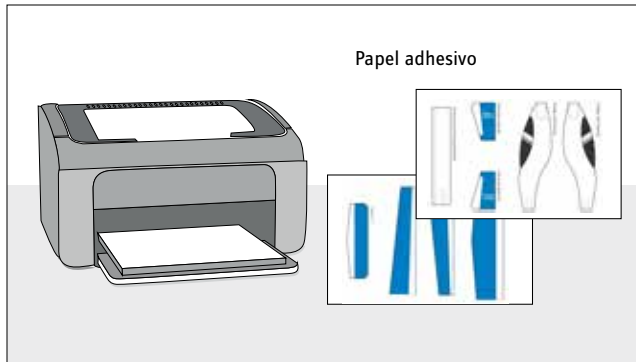
Materiales

- 6 Bandejas poliestireno expandido
- 1 Papel autoadhesivo para impresión
- 1 Pegamento escolar en barra
- 1 Cinta adhesiva transparente
- 1 Bombilla
- 1 Barras silicona Hotmelt
- 2 Golillas

Este modelo de planeador está diseñado para ser construido en poliestireno expandido, pero también se pueden usar las bandejas de comida que son fabricadas con este material.

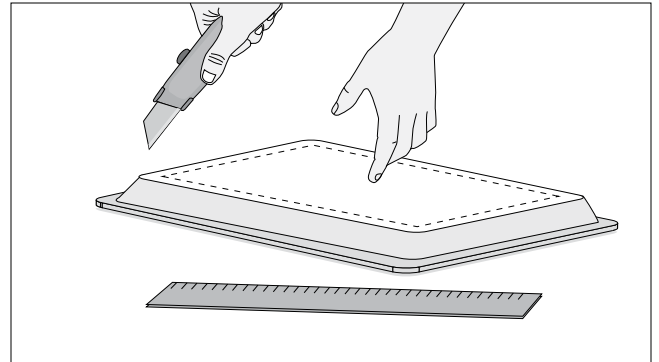
PASOS A SEGUIR:

1 Imprimir



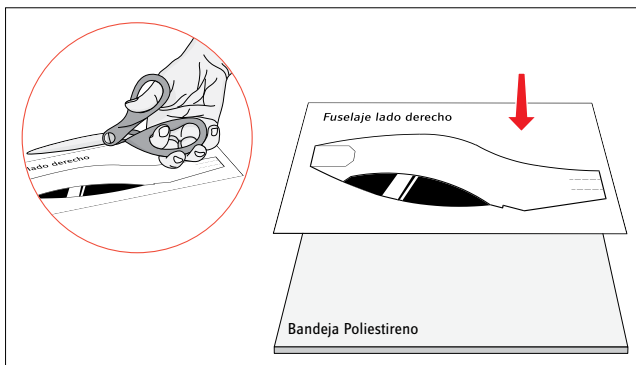
- Imprimir las plantillas que vienen en esta ficha, se debe hacer en papel adhesivo. Cada pieza viene con el nombre para identificarlas durante el armado.

2 Recortar las bandejas



- Con cuchillo cartonero, y mucho cuidado para no quebrarlas, recortar los bordes de las bandejas de poliestireno expandido para que queden rectas, y sea más fácil trabajar con ellas.

3 Pegar las plantillas



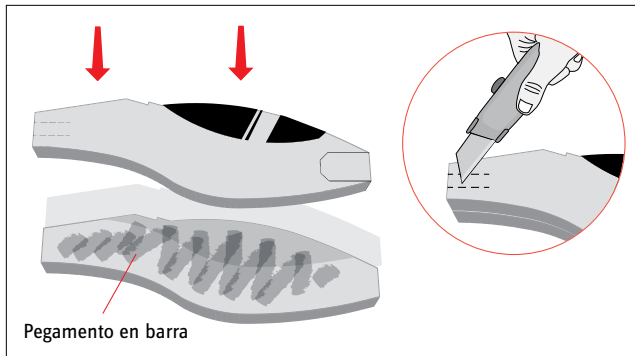
- Recortar cada parte de las plantillas (dejar el nombre para reconocer las piezas) y pegarlas en las bandejas de poliestireno expandido.

Pistola Silicona

Esta pistola se usa con barras de silicona que se derriten cuando se la herramienta está encendida y se aprieta el gatillo. Se usa para pegar juguetes, decoración, mueblería, tapicería y maquetería, aunque su manipulación debe ser realizada por un adulto.

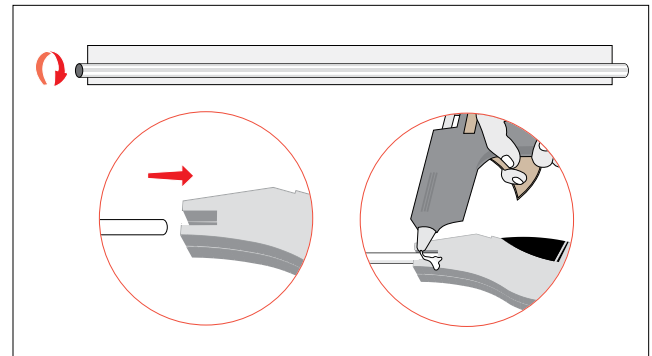


4 Armar el fuselaje



- Cortar las líneas punteadas del fuselaje derecho y fuselaje izquierdo.
- Pegar las 2 partes del fuselaje y cortar la parte trasera punteada para posteriormente pegar la bombilla.

5 Formar la parte trasera

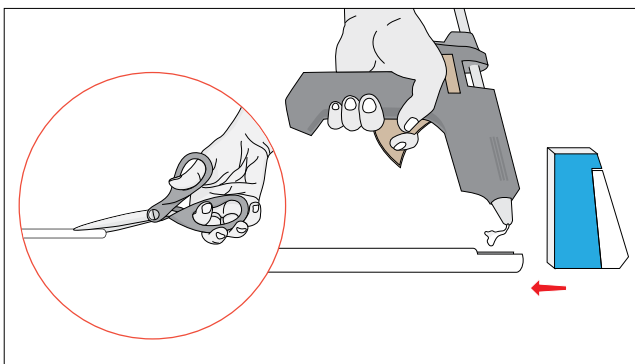


- Pegar la plantilla parte trasera del fuselaje alrededor de la bombilla.
- Insertar la bombilla y fijarla en su posición con cinta adhesiva. Hay que cuidar que el segmentado donde ira la cola quede hacia arriba.

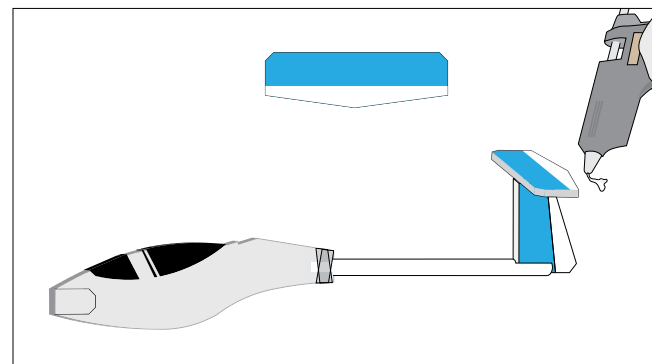
RECOMENDACIONES

El cuchillo cartonero debe ser manipulado sólo por un adulto, y manteniendo la mano lejos del filo la hoja.

6 Hacer la cola

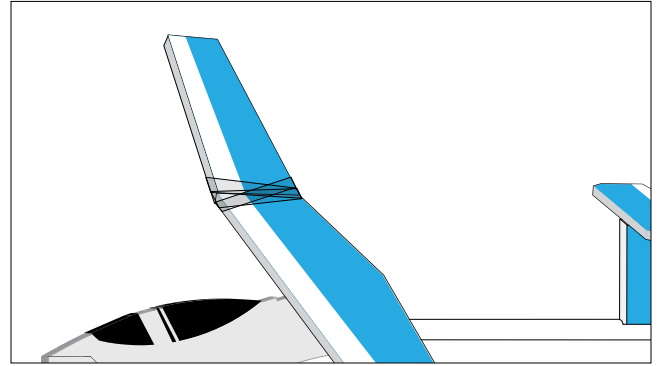
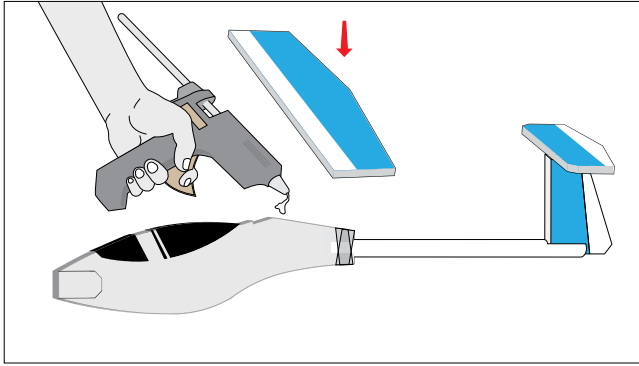


- Cortar la parte trasera de la bombilla para encajar la cola del planeador, que tiene adhesivo por ambos lados.



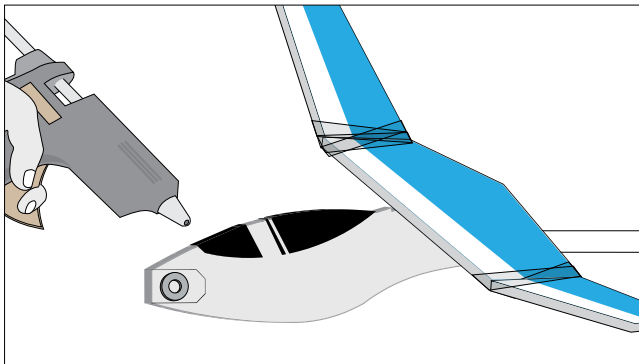
- Para conseguir su forma en T se pega con silicona caliente la parte horizontal.

7 Armar las alas

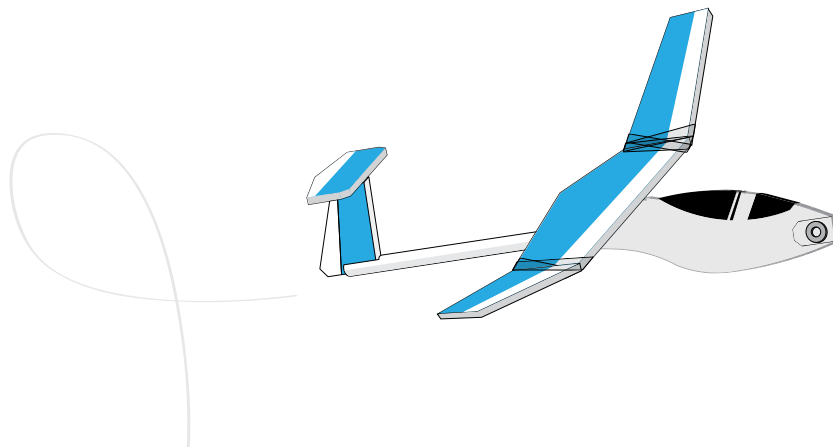


- Recortar las alas por su línea punteada y redondear sus bordes con un lápiz.
- Inclinar la parte delantera de las alas para generar un pequeño pliegue, esto se hace cortando la primera capa del poliestireno expandido.
- Con silicona caliente pegar el cuerpo de las alas al fuselaje, y luego con cinta adhesiva transparente las alas derecha e izquierda.

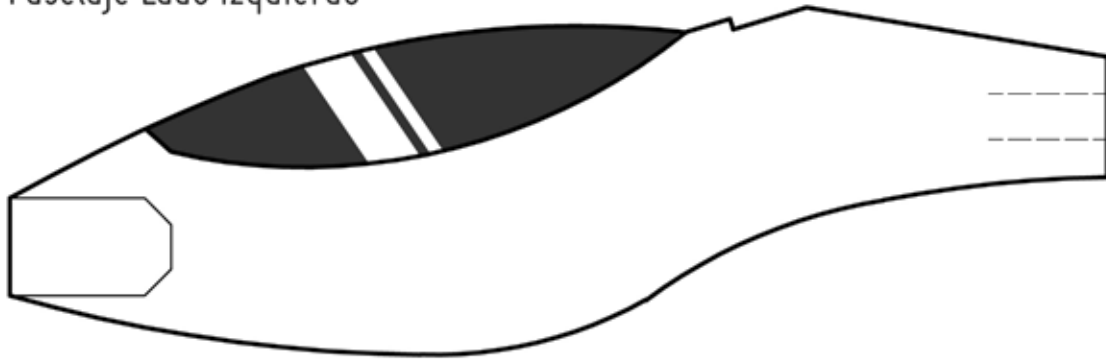
8 Pegar un contrapeso



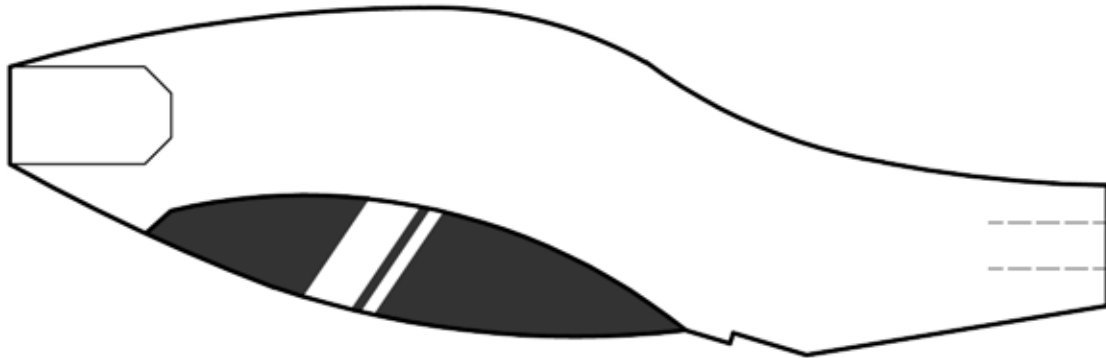
- En la punta del planeador pegar un par de golillas, una en cada cara.



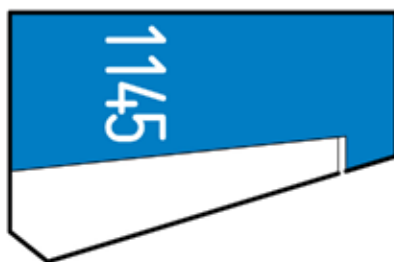
Fuselaje Lado Izquierdo



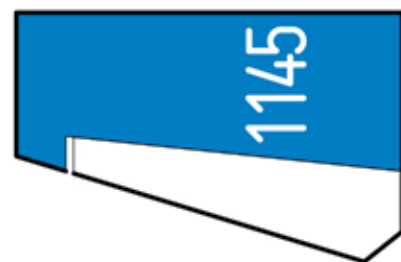
Fuselaje Lado Derecho



Cola (Lado Izquierdo)



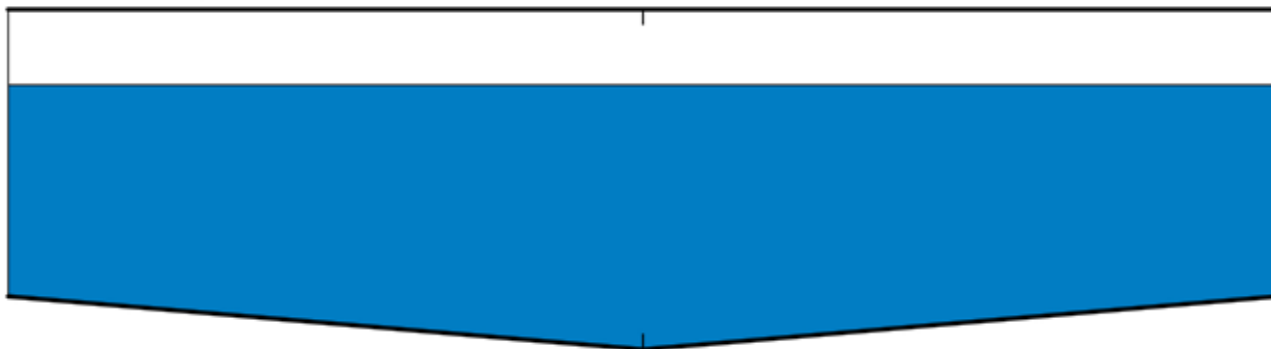
Cola (Lado Derecho)



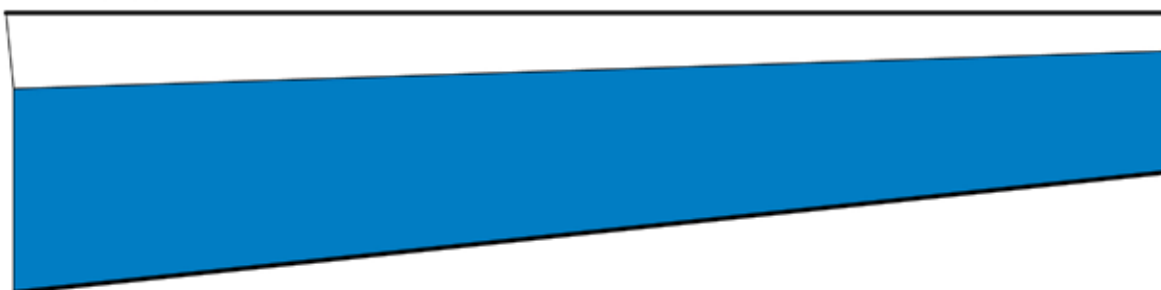
Parte trasera del Fuselaje (bombilla)



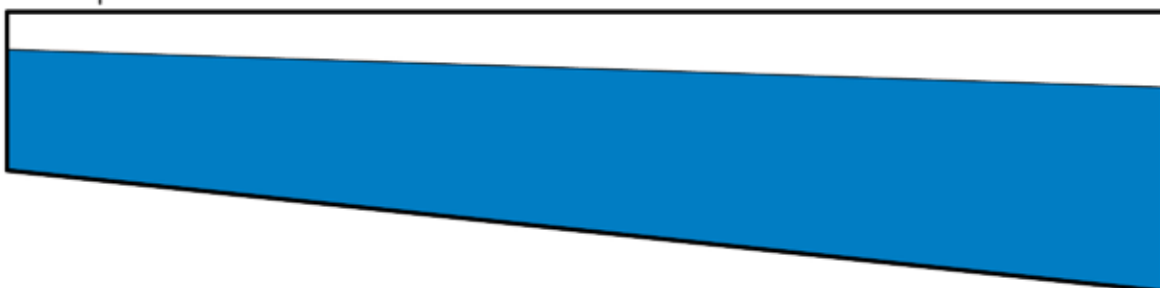
Centro (Alas)



Ala Derecha



Ala Izquierda



Cola en "T"

